

BÜCHL

FIRMENGRUPPE

Nachhaltigkeitsbroschüre Kompakt 2021

Eine **Zusammenfassung** der
Erklärung zum Deutschen Nachhaltigkeitskodex
der BÜCHL Firmengruppe
Berichtsjahr 2021



ÜBER DIESE BROSCHÜRE

Die vorliegende Broschüre ist als Zusammenfassung der ersten Erklärung zum Deutschen Nachhaltigkeitskodex (DNK-Erklärung) der BÜCHL Firmengruppe zu verstehen. Inhaltlicher Fokus wird dabei auf die DNK-Kriterien 1 bis 10 gelegt, und damit auf die Grundlagen des Nachhaltigkeitsmanagements.

Diese Broschüre erhebt nicht den Anspruch eines umfassenden Nachhaltigkeitsberichts. Wir möchten Ihnen hiermit vielmehr in kompakter Art und Weise einen Überblick über die Entwicklungen unseres Nachhaltigkeitsmanagements geben.

Die vollständige Version unserer [DNK-Erklärung finden Sie HIER](#).



Die Angaben in dieser Broschüre sowie in der DNK-Erklärung beziehen sich auf jene Unternehmen, die zu **100 Prozent Teil der BÜCHL Firmengruppe** sind. Hierzu gehören:

- BÜCHL Entsorgungswirtschaft GmbH
- BÜCHL Bau GmbH
- DBR Donau Bauschutt Recycling GmbH
- ELOGplan GmbH
- BÜCHL Hungaria Kft
- BÜCHL Verwaltungs GmbH
- INAS GmbH

Beteiligung und Kooperationen (siehe Unternehmensstruktur, Seite 4) sind somit nicht inkludiert. Das Berichtsjahr ist das Geschäftsjahr 2021.

Weitere **Informationen zur Firmengruppe** finden Sie [HIER](#).

Sollten Sie **Fragen oder Anregungen** haben, so freuen wir uns auf Ihre Nachricht an: nachhaltigkeit@buechl.de.

INHALTSVERZEICHNIS

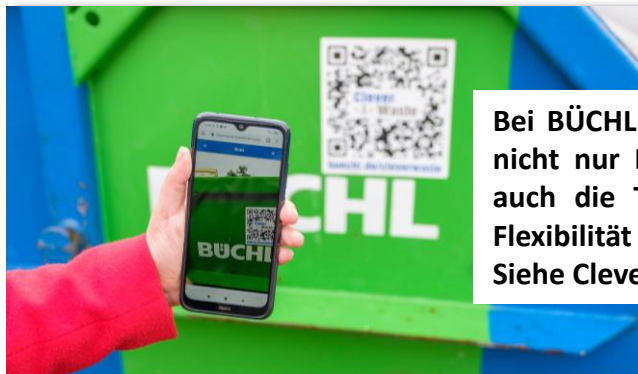
ÜBER DIESE BROSCHÜRE	02
ÜBER BÜCHL	03
NACHHALTIGKEITSSTRATEGIE	05
STRATEGISCHE NACHHALTIGKEITSZIELE	06
NACHHALTIGKEITSMANAGEMENT	07
INNOVATIONSMANAGEMENT	07
CLEVERWASTE	08
BÜCHL HOUSE OF POLICIES	09
NACHHALTIGKEIT IN DER PROZESSKETTE	09
ZERTIFIZIERUNGEN & GENEHMIGUNGEN	10
LEISTUNGSINDIKATOREN UMWELT	11
LEISTUNGSINDIKATOREN MITARBEITENDE & GESELLSCHAFT	12

ÜBER BÜCHL

Der Name BÜCHL steht bereits seit über 70 Jahren für zuverlässige Dienstleistungen, innovative Lösungen und nachhaltiges Handeln. Während in den Anfangsjahren Transport- und Bauleistungen im Vordergrund standen, entwickelte sich die Gruppe sukzessive zu einem der Know-How-Führer im Entsorgungs- und Recyclingbereich.

1951 wurde das Unternehmen von Josef und Cäcilia Büchl, die Großeltern der heutigen Unternehmergeneration, gegründet. Die Pionierleistung des Gründerehepaares Büchl ist nicht hoch genug anzuerkennen, war sie doch ausschlaggebend für die erfolgreiche Entwicklung hin zur heutigen **Firmengruppe mit knapp 500 Mitarbeitern** und 10 Standorten.

Seit jeher handelt das Unternehmen im Sinne einer nachhaltigen Entwicklung – mit neuen Ideen und technischen Innovationen für Recycling und Entsorgung sowie mit einem ausgeprägten sozialen Engagement. Dieser Auftrag ist im Kern der Unternehmensphilosophie, die von drei Generationen entwickelt und getragen wird, verankert.



Bei BÜCHL ist heute alles digital. Das spart nicht nur Papier und Zeit, sondern erhöht auch die **Transparenz, Zuverlässigkeit und Flexibilität** für unsere Kunden. Siehe **CleverWaste**, S. 8.



Die ersten LKW der Firma BÜCHL



Die erste Sortieranlage



Der erste rein elektrisch betriebene LKW



Leistungsstarke Emulsionsspaltanlage am Standort Ungarn



HAUPTSTANDORTE DER BÜCHL FIRMENGRUPPE



Standort Ingolstadt – Zentrale

Adresse:
Robert-Bosch-Straße 1–5
D-85053 Ingolstadt
Funktion:
Zentraler Firmensitz BÜCHL FIRMENGRUPPE
Sitz BÜCHL ENTSORGUNG



Standort Ingolstadt – Verwaltung

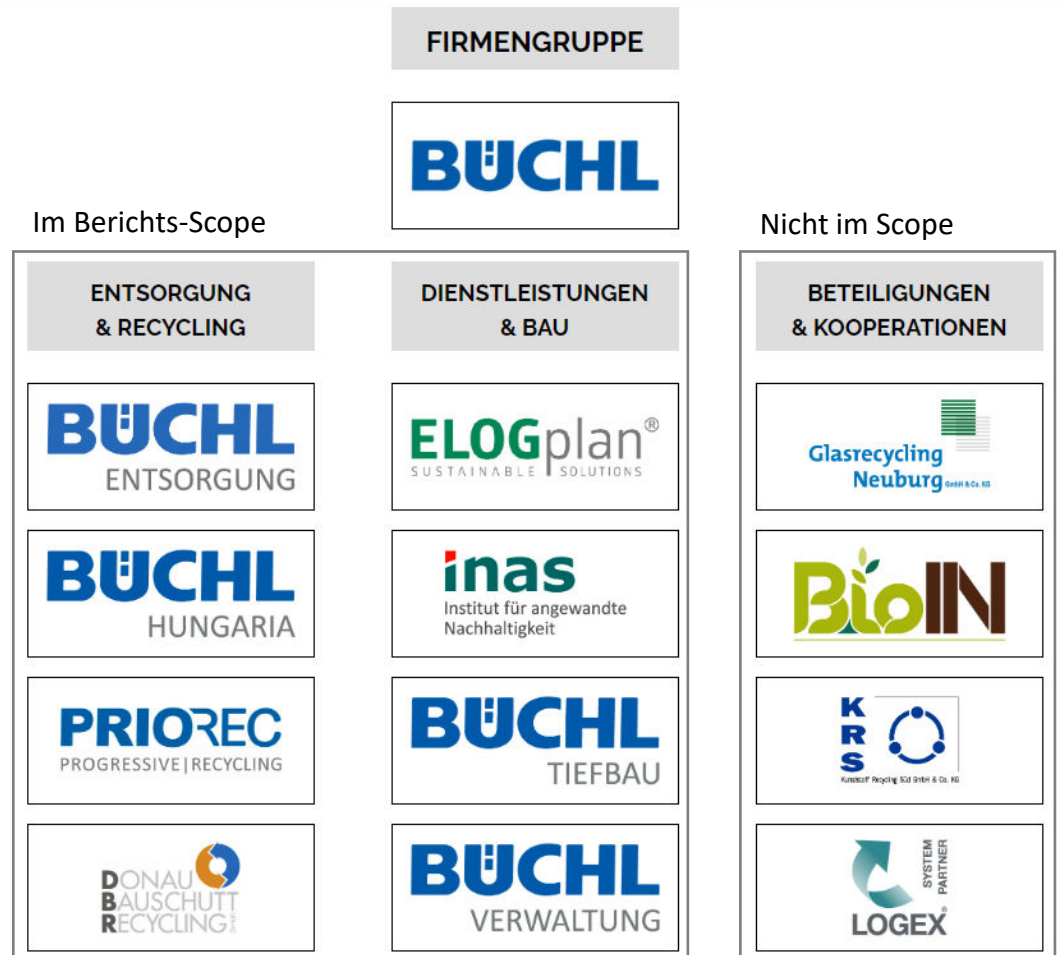
Adresse:
Joseph-Baader-Straße 8
85053 Ingolstadt
Funktion:
Standort BÜCHL VERWALTUNG



Standort Győr – BÜCHL HUNGARIA

Adresse:
Csörgőfa sor 8
9027 Győr – Ungarn
Funktion:
Sitz BÜCHL HUNGARIA

STRUKTUR DER BÜCHL FIRMENGRUPPE



Hinweise: PRIOREC war im Geschäftsjahr 2021 noch keine eigenständige Gesellschaft. Teile davon waren in der BÜCHL Entsorgungswirtschaft GmbH im Geschäftsbereich 1A Autoteile integriert.

NACHHALTIGKEITSSTRATEGIE

Seit Ende 2021 läuft ein neuer Strategieprozess. Ein Ergebnis daraus sind folgende zentrale Handlungsfelder:

- **Nachhaltigkeitsstandards in der Firmengruppe verankern**
- **Nachhaltigkeit in Prozessen und Verfahren umsetzen**
- **Produkt- und Ressourcenmanagement für mehr Nachhaltigkeit anbieten**

Diese Handlungsfelder bilden zukünftig den Rahmen für das Nachhaltigkeitsmanagement der Firmengruppe und strukturieren unsere Ziele und Maßnahmen.

Zudem wurden **Fokusthemen** identifiziert, die unserer Ansicht nach für die zukünftige Entwicklung und Nachhaltigkeitsleistung unseres Unternehmens von besonderer Bedeutung sind:

- **Digitalisierung:** Digitale Lösungen für die Kreislaufwirtschaft (bei uns und für unsere Kunden)
- **Smarte Logistik:** Intelligente Steuerung von Logistik- & Abfallströmen (bei uns und für unsere Kunden)
- **Ressourcenschonung:** Vermeidungs- und Verwertungspotenziale bei unseren Kunden (Effizienz, Konsistenz, Suffizienz)
- **Klimaschutz:** Klimawandel und Beitrag zum Klimaschutz (bei uns und für unsere Kunden)
- **Nachhaltigkeitsmanagement:** Nachhaltigkeitscontrolling & -reporting (bei uns und für unsere Kunden)
- **Personalentwicklung:** Fach-/Arbeitskräftemangel, Personalentwicklung/-marketing

Kontext des Unternehmens:

Als Unternehmen der Entsorgungs- und Recyclingwirtschaft sind wir durch die Erzeugung von Sekundärrohstoffen und erneuerbarer Energie sowie durch die Beratung der Abfallerzeuger, also unserer Kunden, bezüglich einer abfallarmen und recyclingorientierten Produktion selbst ein Treiber der Nachhaltigkeit insgesamt und leisten einen Beitrag zu vielen Nachhaltigkeitsstrategien anderer Unternehmen und Branchen.

Wir verbinden das Lebensende mit dem Anfang vieler Produkte. Außerdem können wir durch die Analyse von Abfallströmen erkennen, wie effizient Produktionsprozesse gestaltet und ob Potenziale zur Effizienzsteigerung, zur Abfallvermeidung oder einer besseren Abfallverwertung vorhanden sind.

Um unsere Nachhaltigkeitsleistung ganzheitlich bewerten zu können, müssen demnach die **zwei Wirkungsbereiche** unseres Kerngeschäfts betrachtet werden:

1. Die **Prozesse und Verfahren** unseres eigenen betrieblichen Ablaufs.
2. Das **Produkt- und Ressourcenmanagement**, sprich die von uns angebotenen Produkte und Dienstleistungen für unsere Kunden.



UNSERE STRATEGISCHEN NACHHALTIGKEITSZIELE IM ÜBERBLICK

Aus den Handlungsfeldern und den identifizierten Fokusthemen ergeben sich die strategischen Nachhaltigkeitsziele der BÜCHL Firmengruppe.

Handlungsfeld	Strategische Ziele	Adressierte Fokusthemen
Nachhaltigkeitsstandards in der Firmengruppe	<ul style="list-style-type: none"> • Professionelles Nachhaltigkeitsmanagement in der Firmengruppe verankern • Umweltmanagementsystem in der Firmengruppe einführen • House of Policies kommunizieren, dazu sensibilisieren und verankern • Klimaschutz fördern und THG-Emissionen reduzieren • Mitarbeiterorientierte und nachhaltige Personalpolitik umsetzen • Regionale und soziale Projekte unterstützen 	<ul style="list-style-type: none"> → Nachhaltigkeitsmanagement → Nachhaltigkeitsmanagement → Nachhaltigkeitsmanagement → Klima → Ressourcen → Logistik → Personal
Prozesse und Verfahren	<ul style="list-style-type: none"> • Energie-, Kraftstoff- und CO₂-Effizienz in der Firmenflotte und in Prozessen forcieren • Eigene Prozesse stetig weiterentwickeln und Verbesserungen vorantreiben • Personalmarketing und Arbeitgebermarke weiterentwickeln • Nachhaltigkeitskriterien in der Beschaffung und gesamten Prozesskette etablieren 	<ul style="list-style-type: none"> → Logistik → Klima → Digitalisierung → Logistik → Klima → Personal → Nachhaltigkeitsmanagement
Produkt- und Ressourcenmanagement	<ul style="list-style-type: none"> • Zukunftsfähigkeit der Firmengruppe durch Innovationen forcieren und dadurch Arbeitsplätze sicherstellen • Stoffstromqualitäten erhöhen • Nachhaltige, integrierte und individuelle Lösungen für Kunden anbieten • Transformationsprozess der Kunden begleiten • Ausbau von erneuerbaren Energien fördern 	<ul style="list-style-type: none"> → Digitalisierung → Klima → Ressourcen → Logistik → Personal → Ressourcen → Ressourcen → Digitalisierung → Nachhaltigkeitsmanagement → Digitalisierung → Ressourcen → Klima → Klima → Ressourcen

NACHHALTIGKEITSMANAGEMENT

Die oberste Verantwortung für die Verankerung und Umsetzung der Nachhaltigkeitsziele liegt bei den Inhabern und CEOs der BÜCHL Firmengruppe, Reinhard und Iris Büchl. Sie haben das Ziel ausgegeben, Nachhaltigkeit in allen Unternehmen, Prozessen und Verfahren der BÜCHL Firmengruppe zu verankern.

Das firmeneigene Institut für angewandte Nachhaltigkeit fungiert als Nachhaltigkeitsabteilung der BÜCHL Gruppe. Hierzu gehört auch die Koordination des neuen **Strategieteams Umwelt- und Nachhaltigkeit**.

Die Aufgaben des Strategieteams im Überblick:

- Entwicklung der Nachhaltigkeitsstrategie und Maßnahmen
- Überwachung der Leistungsindikatoren und Fortschrittskontrolle
- Vorbereitung von Entscheidungen
- Bereitstellung und Sammlung von Berichtsinhalten
- Koordinierung innerhalb der Verantwortungsbereiche
- Information und Sensibilisierung der Mitarbeitenden

Kontakt zum Strategieteam Umwelt- und Nachhaltigkeit:
nachhaltigkeit@buechl.de.



Reinhard Büchl

„Wir verbinden Ökonomie und Ökologie – so steht es in unseren Unternehmensgrundsätzen. Deshalb gehören auch Nachhaltigkeit und Innovation zusammen. Es zählt nicht nur der wirtschaftliche Erfolg. Es geht auch darum, dass unsere Lösungen zu einer nachhaltigen Kreislaufwirtschaft beitragen.“

INNOVATIONSMANAGEMENT

Erfindergeist und die stetige Suche nach den bestmöglichen Lösungen sind bei BÜCHL seit jeher verwurzelt. Um diesen Innovationsauftrag in Zukunft noch intensiver anzugehen, hat BÜCHL die Position des Innovationsmanagers geschaffen.

Unsere Kompetenzen und Lösungen für eine nachhaltige Kreislaufwirtschaft:

Fokusthema	Aufgaben & Kompetenzen	Lösungen & Tools
Digitalisierung	Digitalisierung der gesamten Prozesskette & Abläufe, digitale und intelligente Datenerfassung	CleverWaste
Ressourcen	Vermeidungs- und Verwertungspotenziale in Betrieben	DigiCheckWaste Benchmark Tool
Logistik	Smarte Steuerung von Logistik- und Abfallströmen	ELOG SYSTEM 4.0
Klima	Carbon Accounting entlang der Prozesskette	CERO2WASTE
Nachhaltigkeit	Professionalisierung Nachhaltigkeitsmanagement, -controlling, -reporting	Start Future Now

Mehr Informationen sowie weitere innovative Lösungen finden Sie [HIER](#) auf der Homepage unserer Innovationseinheit ELOGplan.

CLEVERWASTE® - DIGITALISIERUNG ALS TREIBER DER NACHHALTIGKEIT

Ein Projekt, das die BÜCHL Firmengruppe in den letzten Jahren intensiv vorangetrieben hat, ist die **Digitalisierung der kompletten Prozesskette**. Ein enorm wichtiges Projekt für die Firmengruppe und darüber hinaus, da damit die Weichen in Richtung Zukunft gestellt wurden.

Was ist CleverWaste®?

CleverWaste® ist die Komplettlösung für eine durchgängige und digitale Abwicklung der Prozesse in der Entsorgungswirtschaft. Entsorger und Kunde profitieren vom ganzheitlichen Ansatz.

Mit CleverWaste® können wir alle Prozesse der Entsorgungslogistik digital überblicken und überwachen.

Die Wirkung: Eine laufende Optimierung des Ressourceneinsatzes. Wir verbessern damit die Effizienz unserer Prozesse und die Kundenbindung, da die Optimierungen immer auch dem Kunden zugute kommen. Insgesamt wird eine deutlich verbesserte Transparenz über die gesamte Prozesskette hinweg erzielt, wodurch ganz neue Möglichkeiten für die kennzahlenbasierte Optimierung entstehen. So versetzt uns CleverWaste® beispielsweise in die Lage, kunden- oder auftragsspezifisch die Treibhausgasemissionen der Entsorgungsprozesse zu bilanzieren und auf Reduzierungsmöglichkeiten zu überprüfen.

Mehr Informationen zu CleverWaste unter: [ELOGplan » Digitalisierung](#)

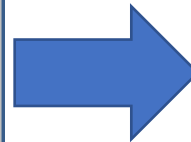
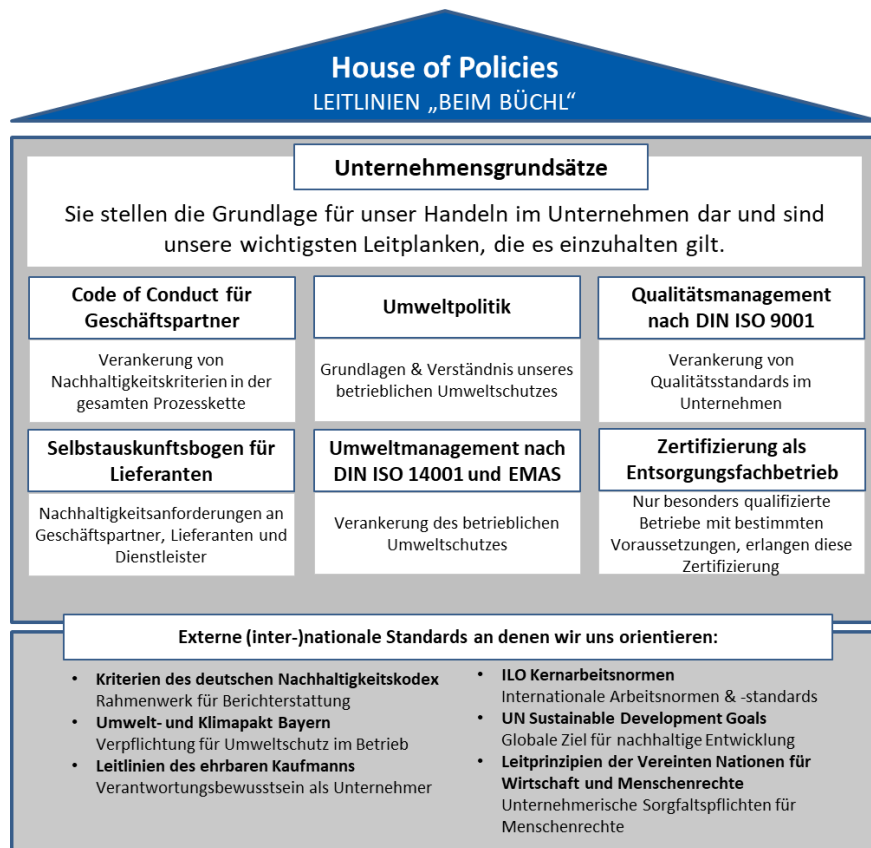
Die Entwicklung von CleverWaste®, genauso wie Vertrieb und Support, läuft über die Innovationsgesellschaft der BÜCHL Firmengruppe, die ELOGplan GmbH.

Kontakt zu ELOGplan: info@elogplan.com.



BÜCHL HOUSE OF POLICIES

Unsere Firmengruppe hat inzwischen eine Größe erreicht, die ein entsprechendes Regelwerk erfordert, ohne dabei bürokratisch zu werden. **Klar formulierte Grundsätze und Standards unterstützen die flexible Lösungsfindung und helfen bei schnellen Entscheidungen.** Im BÜCHL House of Policies fassen wir unsere wichtigsten übergeordneten Regelwerke in einer Übersicht zusammen. Es handelt sich um bindende Dokumente für die gesamte Firmengruppe.



NACHHALTIGKEIT IN DER PROZESSKETTE

Der neue [Code of Conduct für Geschäftspartner](#) dient dazu, nachhaltiges Wirtschaften in unserer Prozess- und Lieferkette zu festigen. Er richtet sich explizit an alle Geschäftspartner, Lieferanten und Dienstleister der BÜCHL Firmengruppe und beinhaltet unser Verständnis und unsere Erwartungen hinsichtlich verantwortungsvollem Wirtschaften. Er ergänzt unsere weiterhin geltenden Unternehmensgrundsätze und erweitert diese auf die vor- und nachgelagerte Prozesskette.

Außerdem haben wir eine [Umweltpolitik](#) für die Firmengruppe verabschiedet. Darin gehen wir noch konkreter auf das Thema Umweltschutz in unserer Firmengruppe ein.

Weitere **BÜCHL Standards und Regelwerke** finden Sie [HIER](#) auf unserer Homepage.



ZERTIFIZIERUNGEN UND GENEHMIGUNGEN

Zertifizierungen & Genehmigungen

- Entsorgungsfachbetrieb (Büchl Entsorgungswirtschaft, DBR)
- Bescheinigung gemäß Altfahrzeugverordnung (Büchl Entsorgungswirtschaft)
- Bescheinigung gemäß Gewerbeabfallverordnung (Büchl Entsorgungswirtschaft)
- Qualitätsmanagement ISO 9001:2015 (Büchl Entsorgungswirtschaft, Büchl Hungaria)
- DIN EN 66399 Datenvernichtung (Büchl Entsorgungswirtschaft)
- Teilnehmer am Umweltpakt Bayern (Büchl Entsorgungswirtschaft)
- EMAS Umweltmanagement (Büchl Hungaria)
- ISO 14001:2015 Umweltmanagementsystem (Büchl Hungaria, ab 10/2022 auch Büchl Entsorgungswirtschaft)
- Qualitätsmanagement ISO 9001:2015 (Büchl Hungaria)

Weitere Informationen und Downloads zu unseren Zertifizierungen und Genehmigungen finden sich auf den Internetseiten der BÜCHL Firmengruppe:

[BÜCHL HUNGARIA](#)
[BÜCHL ENTSORGUNG](#)



LEISTUNGSINDIKATOREN 2021 – UMWELT

Indikator	Einheit	Wert	Hinweise
Treibhausgasemissionen, Scope 1 & 2	CO _{2e} [t]	3.465	Großteil der THG-Emissionen durch die eigene LKW-Flotte; Bilanzierung erfolgte mit Software verso auf Basis des Greenhouse Gas Protocols.
Treibhausgasemissionen Scope 3 (nur weitere indirekte Emissionen aus Scope 1 und 2)	CO _{2e} [t]	903	Scope 3 wurde bisher noch nicht systematisch bilanziert. Ziel ist es, die Scope 3-Bilanzierung schrittweise auszubauen.
Diesel-Verbrauch, gesamt	Liter	1.195.522	Diesel für LKW (Großteil), PKW, Geräte und Maschinen
Benzin-Verbrauch, gesamt	Liter	11.271	Benzin für firmeneigene PKW; Umstellung auf Elektro-Fahrzeuge erfolgt sukzessive
Erdgasverbrauch	kWh	322.799	Erdgas für Heizungsanlagen
Heizölverbrauch	kWh	27.440	Noch eine Ölheizung in Betrieb; Ersatz durch Wärmepumpe bereits veranlasst
Stromverbrauch	kWh	4.396.014	Alle Betriebe und Standorte der Firmengruppe beziehen 100% Ökostrom
Eigenerzeugter Strom	kWh	299.725	Eigenstromerzeugung durch PV-Anlage
Wasserverbrauch Trinkwasser	m ³	4.465	
Abwasser	m ³	44.168.968	Großteil aus der Behandlung der behandelnden Abfälle, v.a. Emulsionsspaltanlage
Abfallaufkommen im eigenen Betrieb, gesamt	Tonnen	21,3	
Transportierte Abfälle (als Dienstleistung)	Tonnen	> 600.000	Jährliche Menge der transportierten Abfälle; 1.700 Tonnen pro Tag

LEISTUNGSINDIKATOREN 2021 – MITARBEITENDE UND GESELLSCHAFT

Indikator	Einheit	Wert	Hinweise
Mitarbeitende, gesamt	Anzahl	430	Angestellte, Arbeiter (inkl. Auszubildende) und Führungskräfte
Davon BEW	Anzahl	133	
Davon BHK	Anzahl	249	
Davon weitere Gesellschaften	Anzahl	48	
Führungskräfte, gesamt	Anzahl	14	Führungskräfte sind Geschäftsführende sowie erste Leitungsebene
Davon männlich	Prozent	86	
Davon weiblich	Prozent	14	
Davon unter 30 Jahre	Prozent	0	
Davon 30-50 Jahre	Prozent	57	
Davon über 50 Jahre	Prozent	43	
Angestellte und Arbeiter, gesamt	Anzahl	416	Ohne Führungskräfte
Davon männlich	Prozent	80	
Davon weiblich	Prozent	20	
Davon unter 30 Jahre	Prozent	14	
Davon 30-50 Jahre	Prozent	48	
Davon über 50 Jahre	Prozent	38	
Davon Auszubildende	Anzahl	10	Die Übernahmequote liegt bei 100%

LEISTUNGSINDIKATOREN 2021 – MITARBEITENDE UND GESELLSCHAFT

Indikator	Einheit	Wert	Hinweise
Gearbeitete Stunden, gesamt	Anzahl	719.043	
Arbeitsbedingte Verletzungen	Anzahl	28	Dokumentierbare arbeitsbedingte Verletzungen
Wichtigste arbeitsbedingte Verletzungen	Art	Orthopädische Verletzungen (Prellung, Zerrung, Stauchung, Quetschung, Bruch) sowie Schnitt- oder Stechverletzungen	
Betriebszugehörigkeit	Jahre	9,1	
Nationen	Anzahl	15	Mindestens 15 verschiedene Nationen; Wert ohne BÜCHL Hungaria
Mitarbeitende mit Behinderung	Prozent	4	Schwerbehinderung und Schwerbehinderung gleichgestellt
Ausgaben für gesellschaftliches Engagement	Euro	> 550.000	Über die letzten 3 Jahre (2019, 2020, 2021) rein monetär, ohne Sachspenden und Personaleinsatz
Umsatzerlöse, gesamt	Mio. Euro	ca. 70	



BÜCHL | Firmengruppe
Robert-Bosch-Straße 1–5
D-85053 Ingolstadt
info@buechl.de
www.buechl.de
Telefon: +49 841 9646-0
Fax: +49 841 9646-6